



COMUNE DI  
**LIMONE SUL GARDA**  
Provincia di Brescia

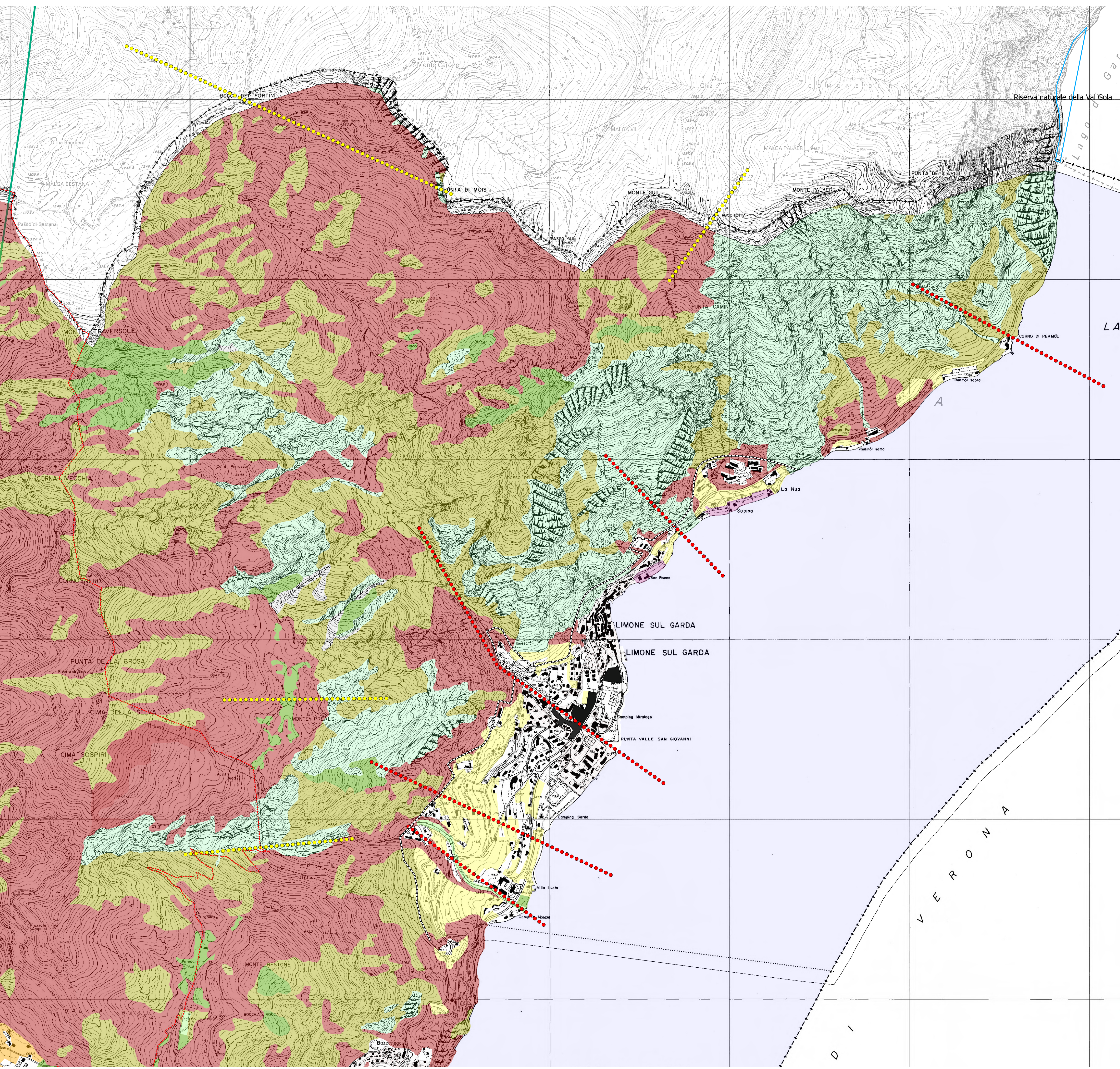
Piano di Governo del Territorio  
**RETE ECOLOGICA COMUNALE**

**Tavola C**  
**CARTA ECOLOGICA COMUNALE**

Scala 1:10.000

DIEGO BALDUZZI  
dottore agronomo

via Roma, 73 - 25050 Passirano (Bs) - diego.balduzzi@gmail.com



**Legenda**

Elementi della Rete Ecologica Comunale

●●● connessioni

--- linea di contatto con abitato

●●● corridoi terrestri

Principali barriere insediative

Elementi lineari Rete ecologica provinciale

— BS26 Diretrice di collegamento esterno

Zps Alto Garda Bresciano

Riserva naturale locale di Val Gola

Caratteri ambientali

■ Accumuli detritici e affioramenti litoidi privi di vegetazione

■ Alvei fluviali e corsi d'acqua artificiali

■ Bacini idrici naturali

■ Boschi conifere a densità media e alta

■ Cave

■ Cespuglieti

■ Formazioni ripariali

■ Oliveti

■ Prati permanenti in assenza di specie arboree ed arbustive

■ Seminativi semplici

■ Vegetazione rada

■ Vigneti

confini comunali

■