



# PIANO DI GOVERNO DEL TERRITORIO

---

## **PIANO DEI SERVIZI**

---

Franceschino Risatti - *Sindaco*  
dott. ssa Marilena Però - *Segretario comunale*  
arch. Giovanni Cigognetti - *Progettista*

---

ing. Benedetta Belli, arch. Lucia Massioli, arch. Laura Pagani - *collaboratori*  
Livio Cassa - *grafica*

---

## **SERVIZI PER LA SICUREZZA** *STATO DI FATTO*

---

allegato: **SI**

---

fase: APPROVAZIONE

data: luglio 2011

aggiornamenti:

---



**SERVIZI PER LA SICUREZZA (SI) - STATO DI FATTO**

<b>ID</b>	<b>NOME SERVIZIO</b>	<b>GIUDIZIO QUALITATIVO SUGLI SPAZI</b>	<b>NECESSITA' DI INTERVENTI</b>	<b>COSTO TOT NECESSITA' INTERVENTI [€]</b>	<b>POTENZIALITA' E PREVISIONI</b>	<b>COSTO TOT POTENZIALITA' E PREVISIONI [€]</b>
1	caserma carabinieri	(15-19) CLASSE B	Verifica di idoneità statica e sismica; Adeguamento alla normativa per l'abbattimento delle barriere architettoniche.	15.300,00	Adeguamento alla normativa statica e sismica;	



		<b>caserma carabinieri</b>
Indirizzo		via tamas
Piano dei Servizi		SP2.2

**PROPRIETA'**

Pubblico		ente comunale
Privato		
Soggezione		

**FUNZIONE**

Punteggio **5-7 classe B**  
Giudizio **CLASSE B (6)**

Categoria		servizi per la sicurezza
Tipologia		caserma carabinieri
Funzione secondaria		
Funzione accessoria		

**DATI DIMENSIONALI**

espressi in mq

Superficie catastale		<b>780</b>
Superficie reale		<b>680</b>
Superficie lorda di pavimento totale		<b>503</b>
Superficie pertinenziale esterna		<b>475</b>
Superficie totale		<b>978</b>





### VINCOLI CULTURALI

Tipologia

### VINCOLI AMMINISTRATIVI

Tipologia

### FATTIBILITA' GEOLOGICA

Classe

### ZONIZZAZIONE ACUSTICA

Classe

### PIANO PROTEZIONE CIVILE

Tipologia

### ACCESSIBILITA' E FRUIZIONE

Punteggio

Accessibilità

Punteggio

Servizi disponibili

Punteggio

Fruibilità

Punteggio

Giudizio

Punteggio

Bacino di utenza

### CONSERVAZIONE EDILIZIA

Punteggio

Stato

### QUALIFICAZIONE ENERGETICA

Attestato certificazione Energetica classe

### GRADO DI SICUREZZA

Punteggio

Conformità norme antisismiche

Punteggio

Conformità barriere architettoniche

Punteggio

Conformità impianti elettrici

Punteggio

Conformità impianti idro-termo-sanitari

Punteggio

Giudizio

Punteggio

Conformità antincendio

Punteggio

Conformità altre norme di sicurezza

### SINTESI QUALITATIVA

Giudizio qualitativo sugli spazi

#### Necessità interventi

Verifica di idoneità statica e sismica;  
Adeguamento alla normativa per l'abbattimento delle barriere architettoniche.

#### Potenzialità e previsioni

Adeguamento alla normativa statica e sismica;



### DOTAZIONI

Dotazione minima	portineria/ guardiola/ uffici e sale d'aspetto/ archivi	X
Dotazioni aggiuntive	camere / appartamenti	X
	mensa	X
	infermeria	
	lavanderia	
	garage	X
	officina	
	armeria	X
	poligono di tiro	
	celle di sicurezza / locali di massima sicurezza	X

### NECESSITA' INTERVENTI - POTENZIALITA' E PREVISIONI

NECESSITA' INTERVENTI	opere	costo stimato opere [€]	costo stimato oneri fiscali, spese tecniche, imprevisti [€]	costo stimato totale [€]
Verifica di idoneità statica e sismica		4.000,00	1.000,00	5.000,00
Adeguamento alla normativa per l'abbattimento delle barriere architettoniche	fornitura e posa in opera di meccanismo servoscala	8.000,00	2.300,00	10.300,00
<b>POTENZIALITA' E PREVISIONI</b>				
adeguamento alla normativa statica e sismica				

Costo totale necessità interventi [€]

Costo totale potenzialità e previsioni [€]







Comune di  
Limone sul Garda  
Provincia di Brescia

# CASERMA CARABINIERI

SI 1

STATO DI FATTO

studio associato arch. G. Cigognetti - arch. M. Piccardi - ing. C. Vitale - località S.Polo - Lonato (BS)

Superficie catastale(da visura):	780 mq
<b>Superficie adibita a Caserma:</b>	<b>680 mq</b>
<b>Superficie lorda di pavimento (totale):</b>	<b>503 mq</b>
<b>Superficie pertinenziale esterna:</b>	<b>475 mq</b>
<b>Superficie totale:</b>	<b>978 mq</b>



Estratto mappa catastale foglio n. 4

scala 1:2000



Estratto aerofotogrammetrico

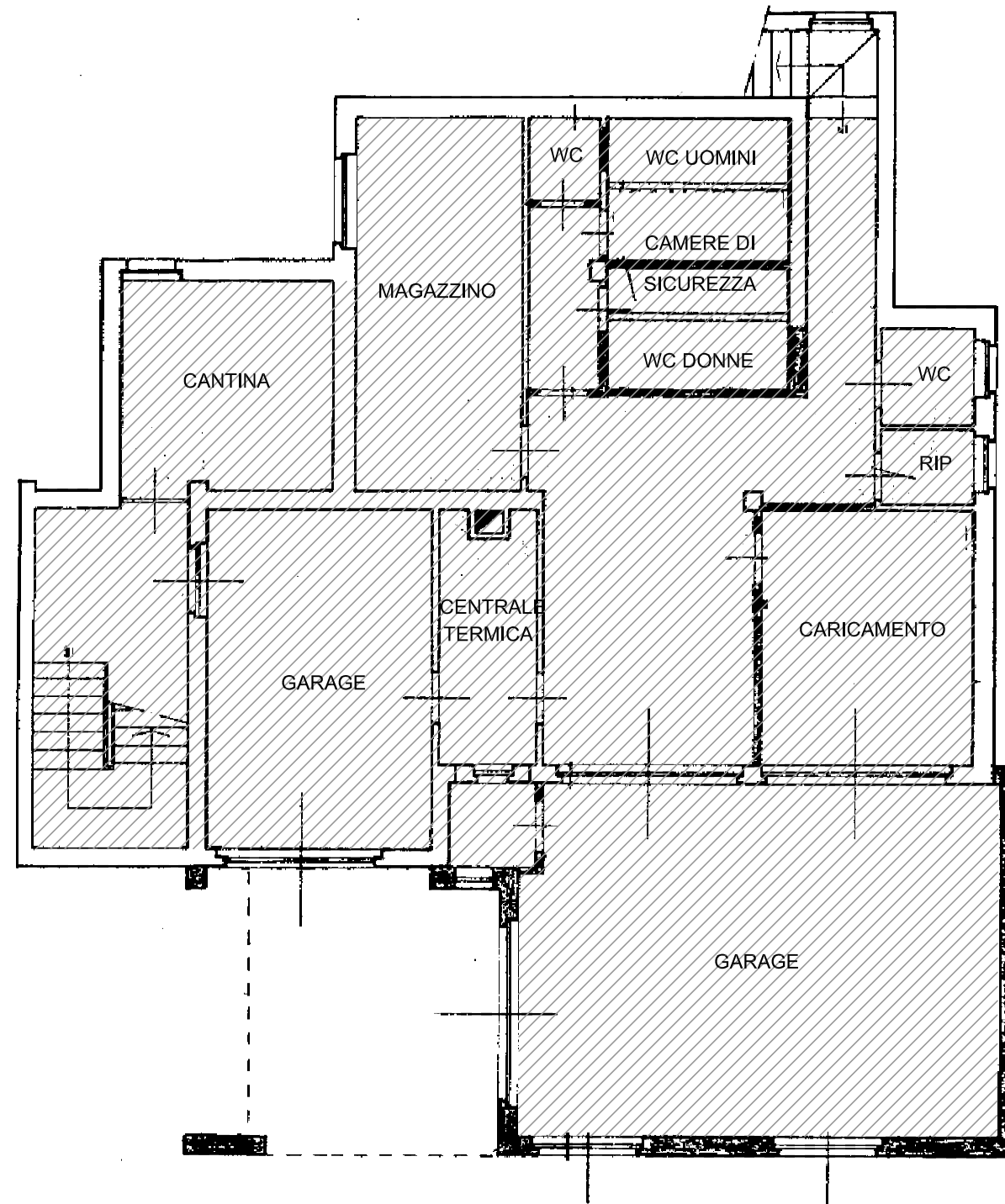
scala 1:2000

LEGENDA



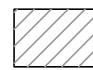
Caserma Carabinieri



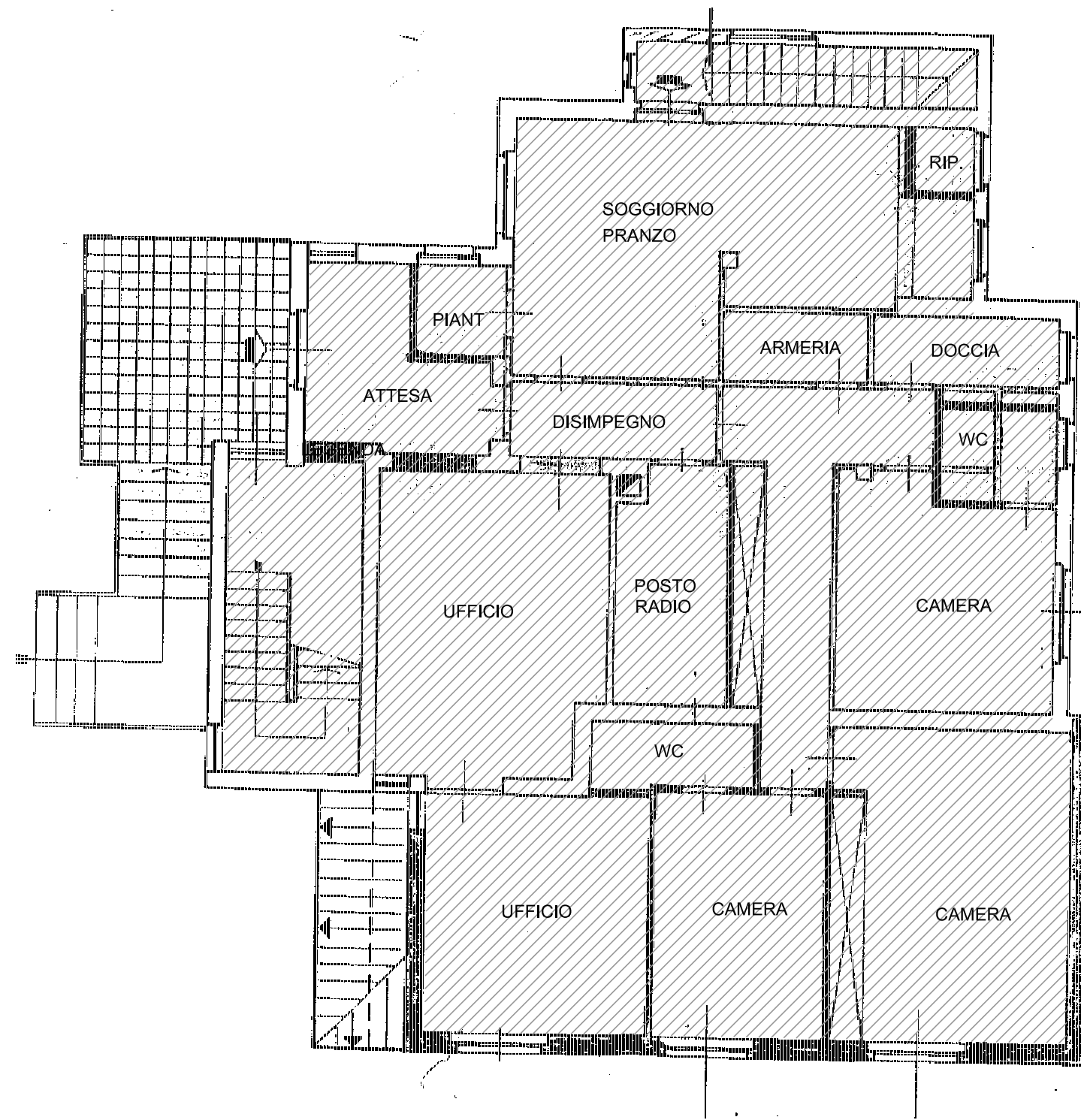


Pianta piano seminterrato

LEGENDA


 Slp del piano seminterrato mq 181



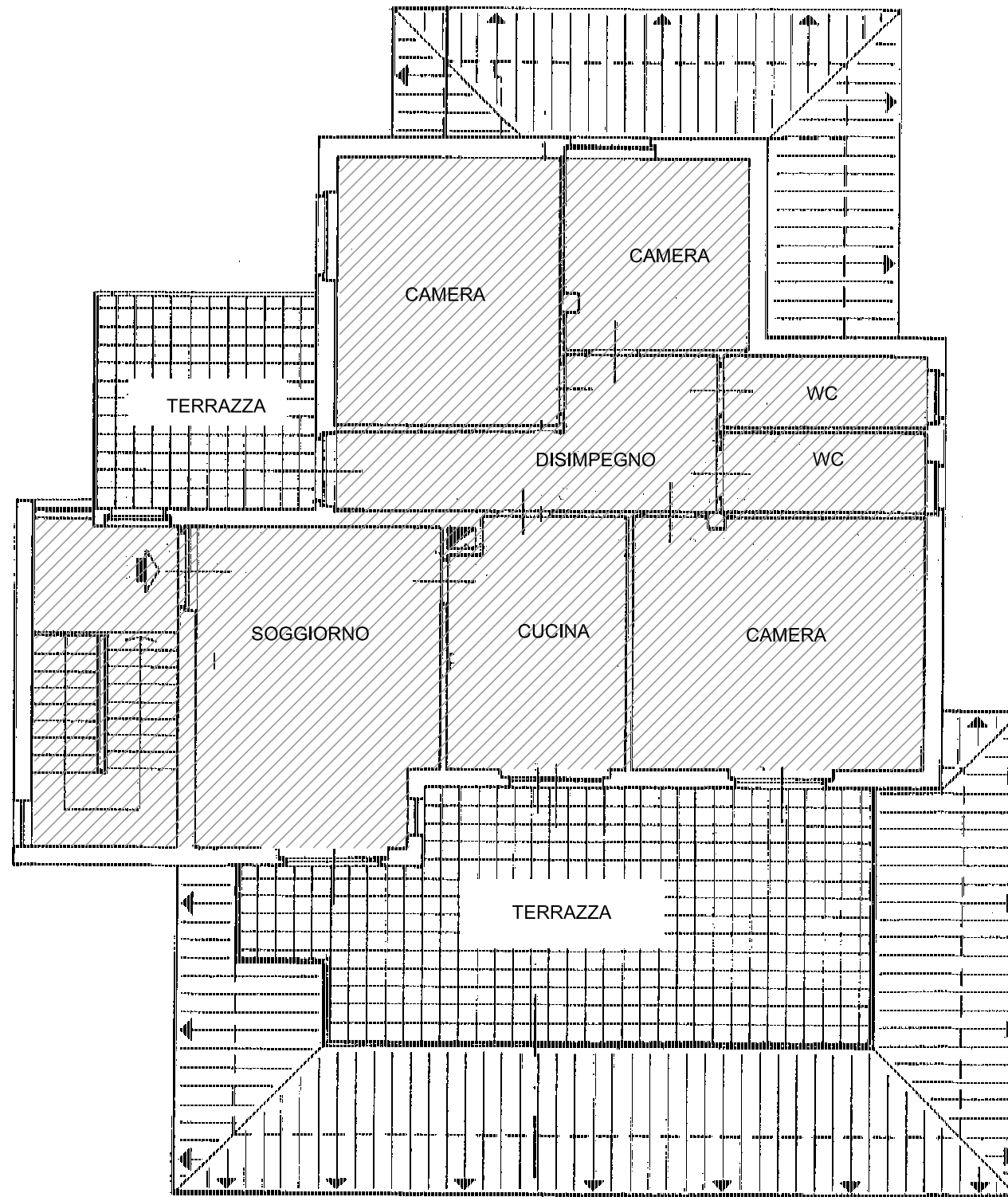


Pianta piano rialzato

LEGENDA

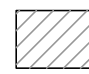
 Stp del piano rialzato mq 205





Pianta piano primo

LEGENDA

 SIp del piano primo mq 117