



PIANO DI GOVERNO DEL TERRITORIO

PIANO DEI SERVIZI VARIANTE GENERALE

DOTT. GIOVANNI CIGOGNETTI
ARCHITETTO
N. 377
ALBO ARCHITETTI DI BRESCIA

Franceschino Risatti - *Sindaco*
dott. ssa Marilena Però - *Segretario comunale*
arch. Giovanni Cigognetti - *Progettista*

arch. Laura Pagani - *collaboratori*
Livio Cassa - *grafica*

RETI TECNOLOGICHE *STATO DI FATTO, IN PROGETTO*

allegato: **RT**

fase: APPROVAZIONE

data: marzo 2018

aggiornamenti:

RETI TECNOLOGICHE (RT) - STATO DI FATTO

| ID | NOME SERVIZIO | NECESSITA' DI INTERVENTI | COSTO TOT NECESSITA' INTERVENTI [€] | POTENZIALITA' E PREVISIONI | COSTO TOT POTENZIALITA' E PREVISIONI [€] |
|-----------|---|---------------------------------|--|-----------------------------------|---|
| 1 | vasca acquedotto | | | | |
| 2 | vasca di accumulo acquedotto | | | | |
| 3 | depuratore Limone sul Garda e Tremosine | | | | |
| 4 | centralina telecom | | | | |

| | |
|-------------------|---------------------------|
| | vasca acquedotto |
| Indirizzo | via milanese |
| Piano dei Servizi | SP7 - Servizi tecnologici |

PROPRIETA'

| | |
|------------|---------------|
| Pubblico | ente comunale |
| Privato | |
| Soggezione | |

FUNZIONE

| | |
|---------------------|-----------------------|
| Categoria | reti tecnologiche |
| Tipologia | reti di distribuzione |
| Funzione secondaria | |
| Funzione accessoria | |

DATI DIMENSIONALI

espressi in mq

| | |
|--------------------------------------|------------|
| Superficie catastale | 217 |
| Superficie reale | 244 |
| Superficie lorda di pavimento totale | |
| Superficie pertinenziale esterna | |
| Superficie totale | 244 |





studio associato arch. G.Cigognetti - arch. M. Piccardi - ing.C. Vitale - località S.Polo - Lonato d/G (Bs)

VINCOLI CULTURALI

Tipologia

art.142 D.lgs 22 gennaio 2004 n.42 e
D.M.1958**VINCOLI AMMINISTRATIVI**

Tipologia

idrogeologico

FATTIBILITA' GEOLOGICA

Classe

classe 3b

ZONIZZAZIONE ACUSTICA

Classe

classe II

PIANO PROTEZIONE CIVILE

Tipologia

SINTESI

Necessità interventi

| |
|--|
| |
|--|

Potenzialità e previsioni

| |
|--|
| |
|--|

NECESSITA' INTERVENTI - POTENZIALITA' E PREVISIONI

| |
|--|
| |
|--|

Costo totale
necessità interventi [€] Costo totale
potenzialità e previsioni [€]



Comune di
Limone sul Garda
Provincia di Brescia

VASCA ACQUEDOTTO

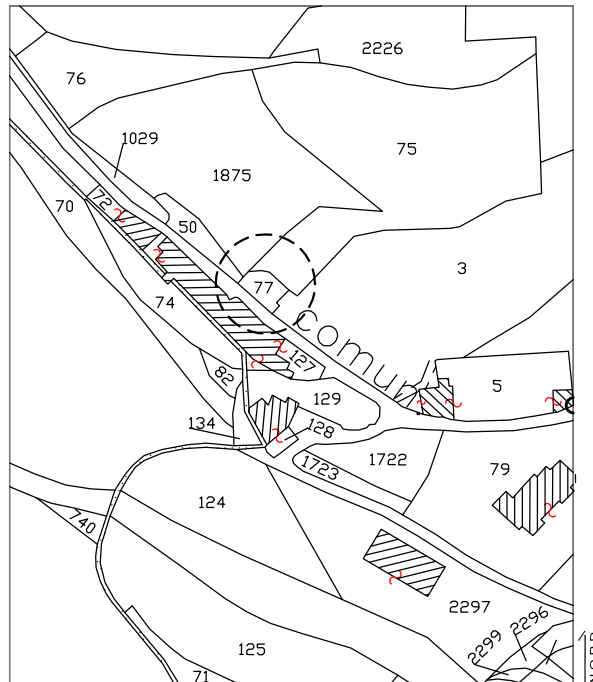
RT 1

STATO DI FATTO

studio associato arch. G. Cigognetti - arch. M. Piccardi - ing. C. Vitale - località S.Polo - Lonato (BS)

Superficie catastale (da visura): 217 mq

Superficie vasca acquedotto: 244 mq



Estratto mappa catastale foglio n. 17

scala 1:2000



Estratto aerofotogrammetrico

scala 1:2000

LEGENDA



Vasca acquedotto

| | |
|-------------------|-------------------------------------|
| | vasca di accumulo acquedotto |
| Indirizzo | via tovo |
| Piano dei Servizi | SP7 - Servizi tecnologici |

PROPRIETA'

| | |
|------------|----------------------|
| Pubblico | |
| Privato | ente ecclesiastico |
| Soggezione | servitù di passaggio |

FUNZIONE

| | |
|---------------------|----------------------|
| Categoria | reti tecnologiche |
| Tipologia | eti di distribuzione |
| Funzione secondaria | |
| Funzione accessoria | |

DATI DIMENSIONALI

espressi in mq

| | |
|--------------------------------------|-----------------|
| Superficie catastale | non determinata |
| Superficie reale | 432 |
| Superficie lorda di pavimento totale | |
| Superficie pertinenziale esterna | |
| Superficie totale | 432 |





studio associato arch. G.Cigognetti - arch. M. Piccardi - ing.C. Vitale - località S.Polo - Lonato d/G (Bs)

VINCOLI CULTURALI

Tipologia

art.142 D.lgs 22 gennaio 2004 n.42 e
D.M.1958**VINCOLI AMMINISTRATIVI**

Tipologia

reticolo idrico

FATTIBILITA' GEOLOGICA

Classe

classe 3b

ZONIZZAZIONE ACUSTICA

Classe

classe II

PIANO PROTEZIONE CIVILE

Tipologia

SINTESI

Necessità interventi

| |
|--|
| |
|--|

Potenzialità e previsioni

| |
|--|
| |
|--|

NECESSITA' INTERVENTI - POTENZIALITA' E PREVISIONI

| |
|--|
| |
|--|

Costo totale
necessità interventi [€] Costo totale
potenzialità e previsioni [€]



Comune di
Limone sul Garda
Provincia di Brescia

VASCA DI ACCUMULO ACQUEDOTTO VIA TOVO

STATO DI FATTO

RT 2

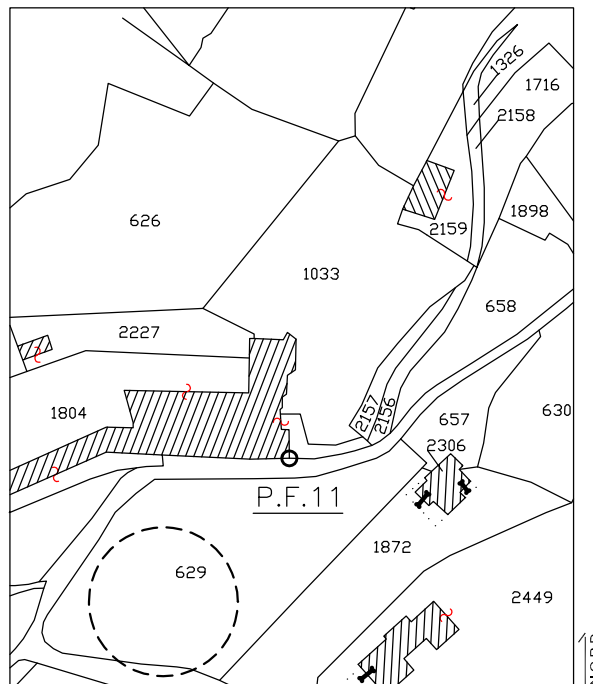
studio associato arch. G. Cigognetti - arch. M. Piccardi - ing. C. Vitale - località S.Polo - Lonato (BS)

Superficie catastale:

non determinata

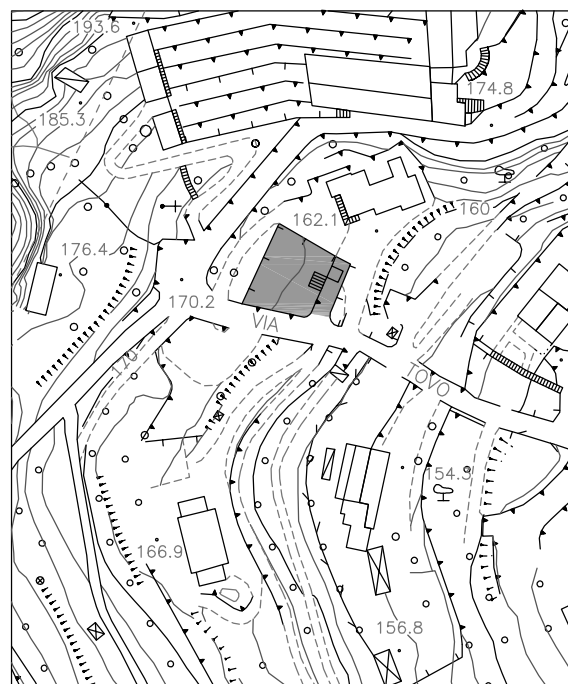
Superficie adibita a vasca acquedotto:

432 mq



Estratto mappa catastale foglio n. 17

scala 1:2000



Estratto aerofotogrammetrico

scala 1:2000

LEGENDA



vasca acquedotto

| | |
|-------------------|--|
| | depuratore Limone sul Garda e Tremosine |
| Indirizzo | ss. 45 bis (Comune di Tremosine) |
| Piano dei Servizi | |

PROPRIETA'

| | |
|------------|--------------------------------------|
| Pubblico | altro ente pubblico (Com. Tremosine) |
| Privato | |
| Soggezione | Accomodato d'uso GardaUno |

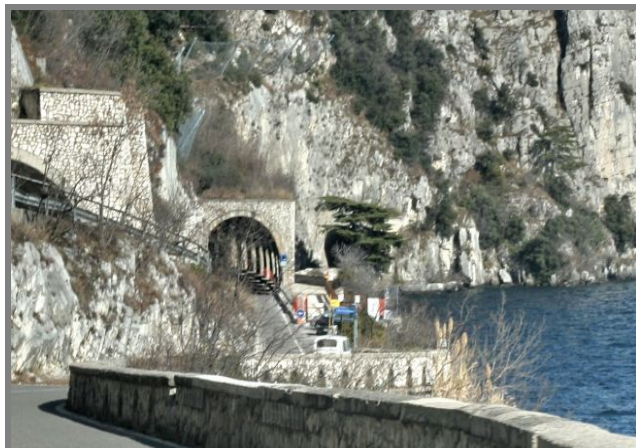
FUNZIONE

| | |
|---------------------|-------------------------|
| Categoria | reti tecnologiche |
| Tipologia | impianto di depurazione |
| Funzione secondaria | |
| Funzione accessoria | |

DATI DIMENSIONALI

espressi in mq

| | |
|--------------------------------------|-----------------|
| Superficie catastale | non determinata |
| Superficie reale | 1.062 |
| Superficie lorda di pavimento totale | |
| Superficie pertinenziale esterna | |
| Superficie totale | 1.062 |





studio associato arch. G.Cigognetti - arch. M. Piccardi - ing.C. Vitale - località S.Polo - Lonato d/G (Bs)

VINCOLI CULTURALI

Tipologia

VINCOLI AMMINISTRATIVI

Tipologia

FATTIBILITA' GEOLOGICA

Classe

ZONIZZAZIONE ACUSTICA

Classe

PIANO PROTEZIONE CIVILE

Tipologia

SINTESI

Necessità interventi

Potenzialità e previsioni

NECESSITA' INTERVENTI - POTENZIALITA' E PREVISIONICosto totale
necessità interventi [€] Costo totale
potenzialità e previsioni [€]



Comune di
Limone sul Garda
Provincia di Brescia

DEPURATORE LIMONE SUL GARDA/ TREMOSINE

RT 3

STATO DI FATTO

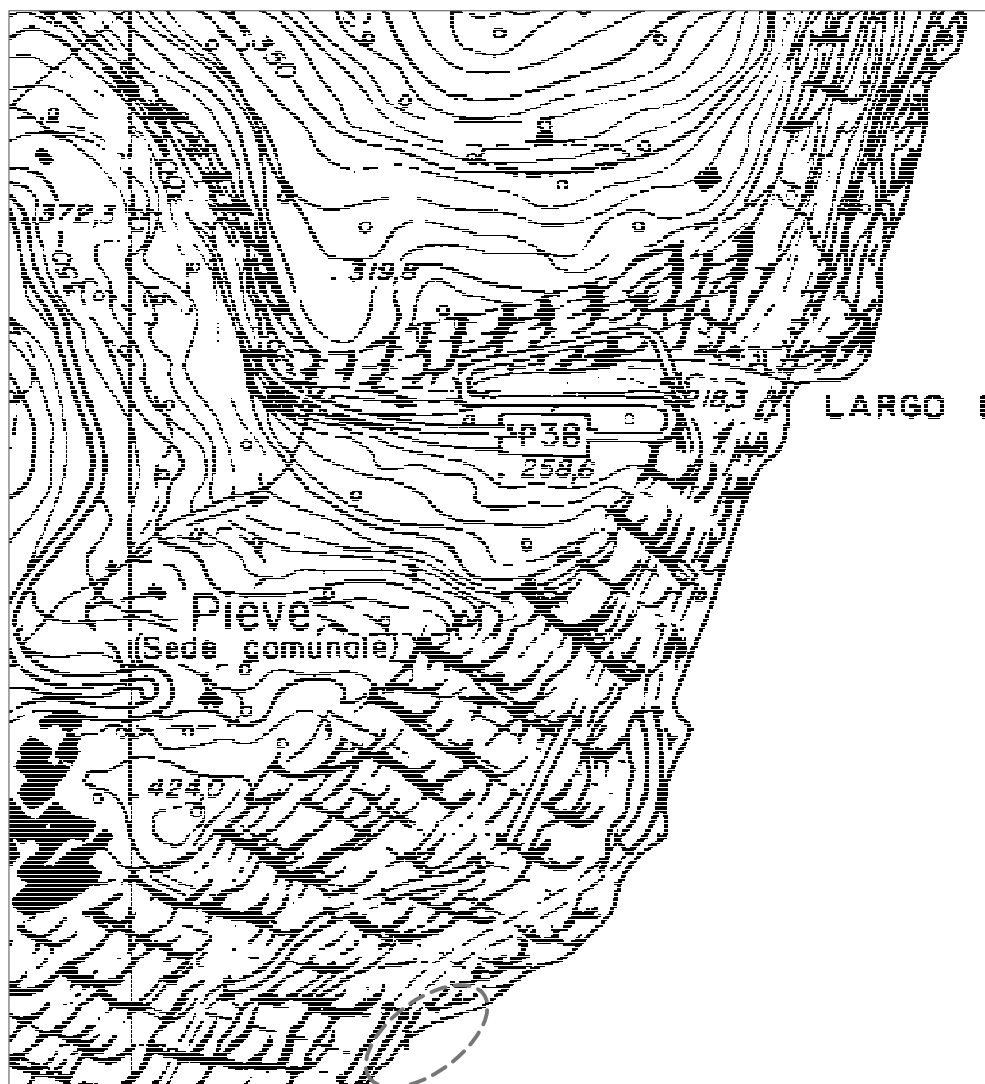
studio associato arch. G. Cigognetti - arch. M. Piccardi - ing. C. Vitale - località S.Polo - Lonato (BS)

Superficie catastale: non determinata

Superficie totale adibita a depuratore: 2.124 mq

**Superficie adibita a depuratore Comune di Limone sul Garda:
1.062 mq**

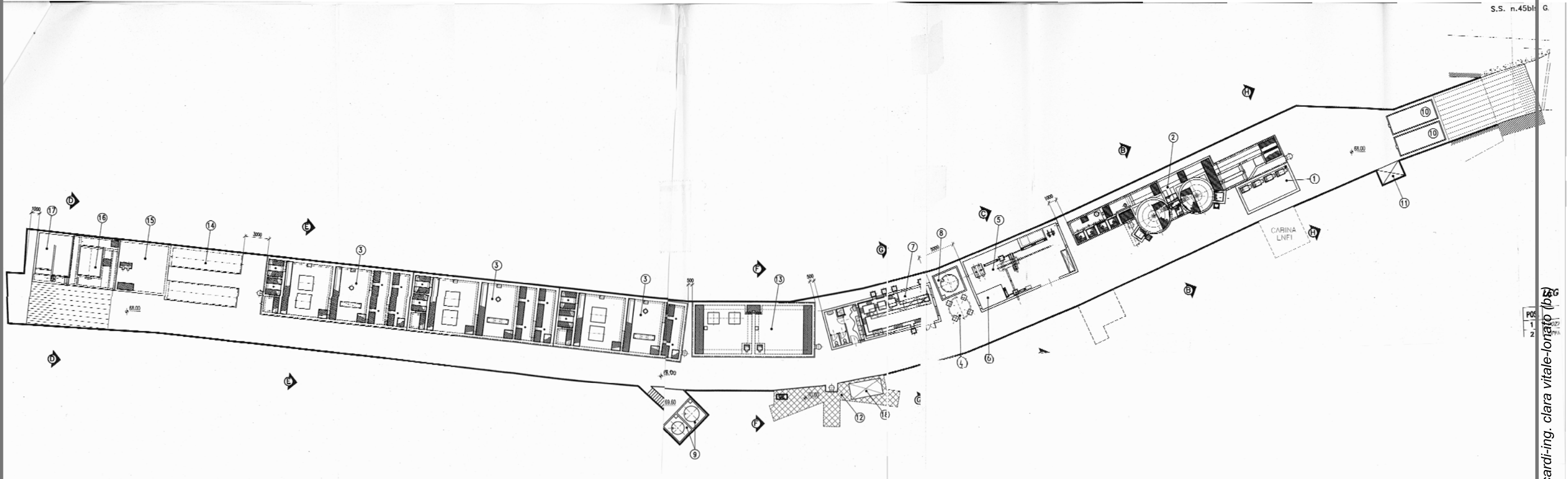
LEGENDA



Estratto C.T.R. E4C5 - Comune di Tremosine

scala 1:5000

Planimetria



S.S. n.45bis G.

1/2



| | | |
|-------------------|--|---------------------------|
| | | centralina telecom |
| Indirizzo | | via capitelli |
| Piano dei Servizi | | SP7 |

PROPRIETA'

| | |
|------------|----------------------------|
| Pubblico | |
| Privato | soggetto privato (Telecom) |
| Soggezione | |

FUNZIONE

| | |
|---------------------|------------------------|
| Categoria | reti tecnologiche |
| Tipologia | rete telecomunicazioni |
| Funzione secondaria | |
| Funzione accessoria | |

DATI DIMENSIONALI

espressi in mq

| | |
|--------------------------------------|-----------------|
| Superficie catastale | non determinata |
| Superficie reale | 61 |
| Superficie lorda di pavimento totale | |
| Superficie pertinenziale esterna | |
| Superficie totale | 61 |



studio associato arch. G.Cigognetti - arch. M. Piccardi - ing.C. Vitale - località S.Polo - Lonato d/G (Bs)

VINCOLI CULTURALI

Tipologia

art.142 D.lgs 22 gennaio 2004 n.42 e D.M.
1958

VINCOLI AMMINISTRATIVI

Tipologia

FATTIBILITA' GEOLOGICA

Classe

classe 2

ZONIZZAZIONE ACUSTICA

Classe

classe III

PIANO PROTEZIONE CIVILE

Tipologia

SINTESI

Necessità interventi

| |
|--|
| |
|--|

Potenzialità e previsioni

| |
|--|
| |
|--|

NECESSITA' INTERVENTI - POTENZIALITA' E PREVISIONI

| |
|--|
| |
|--|

Costo totale
necessità interventi [€]

Costo totale
potenzialità e previsioni [€]



Comune di
Limone sul Garda
Provincia di Brescia

CENTRALINA TELECOM

RT 4

STATO DI FATTO

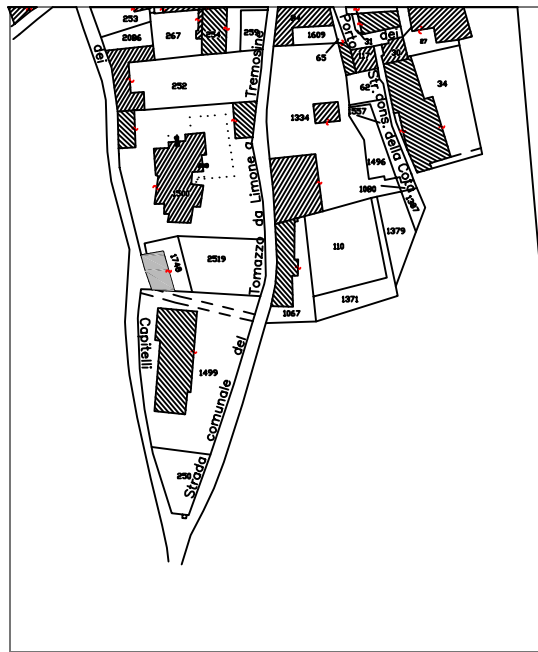
studio associato arch. G. Cigognetti - arch. M. Piccardi - ing. C. Vitale - località S.Polo - Lonato (BS)

Superficie catastale:

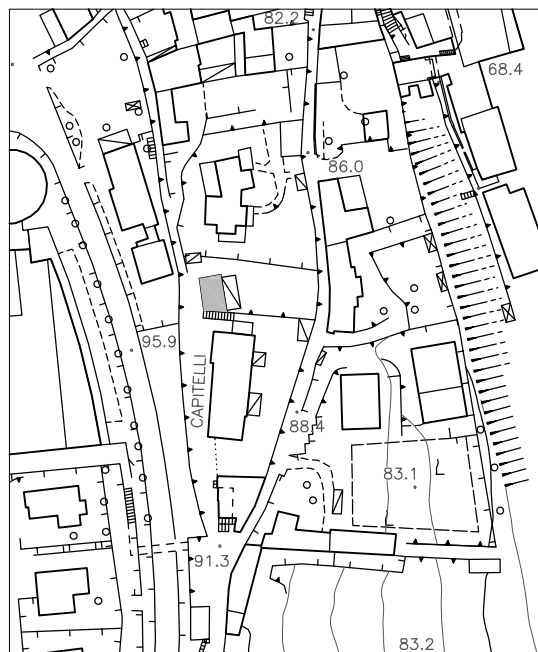
non determinata

Superficie reale:

61 mq



Estratto mappa catastale foglio n. 22 scala 1:2000



Estratto aerofotogrammetrico scala 1:2000

LEGENDA



centralina Telecom

IN PROGETTO

RETI TECNOLOGICHE (RT) - STATO DI FATTO

| ID | NOME SERVIZIO | NECESSITA' DI INTERVENTI | COSTO TOT NECESSITA' INTERVENTI [€] | POTENZIALITA' E PREVISIONI |
|-----------|----------------------|--|--|-----------------------------------|
| 1 | serbatoio acquedotto | Realizzazione serbatoio acquedotto (il costo di 250.000 euro sarà a carico di Garda Uno) | | |
| 2 | cabina elettrica | | | |



| | |
|-------------------|-----------------------------|
| | serbatoio acquedotto |
| Indirizzo | loc. Sopino e Limonaia |
| Piano dei Servizi | SP7 - Servizi tecnologici |

PROPRIETA'

| | |
|------------|---------------|
| Pubblico | ente comunale |
| Privato | |
| Soggezione | |

FUNZIONE

| | |
|---------------------|-----------------------|
| Categoria | reti tecnologiche |
| Tipologia | reti di distribuzione |
| Funzione secondaria | |
| Funzione accessoria | |

DATI DIMENSIONALI

espressi in mq

| | |
|--------------------------------------|-----------------|
| Superficie catastale | non determinata |
| Superficie reale | 160 |
| Superficie lorda di pavimento totale | 160 |
| Superficie pertinenziale esterna | |
| Superficie totale | 160 |



studio associato arch. G.Cigognetti - arch. M. Piccardi - ing.C. Vitale - località S.Polo - Lonato d/G (Bs)

VINCOLI CULTURALI

Tipologia

art.142 D.lgs 22 gennaio 2004 n.42 e
D.M.1958**VINCOLI AMMINISTRATIVI**

Tipologia

FATTIBILITA' GEOLOGICA

Classe

classe 4b

ZONIZZAZIONE ACUSTICA

Classe

classe II

PIANO PROTEZIONE CIVILE

Tipologia

SINTESI

Necessità interventi

Realizzazione serbatoio acquedotto (il costo di 250.000 euro sarà a carico di Garda Uno)

Potenzialità e previsioni

NECESSITA' INTERVENTI - POTENZIALITA' E PREVISIONICosto totale
necessità interventi [€]Costo totale
potenzialità e previsioni [€]



Comune di
Limone sul Garda
Provincia di Brescia

SERBATOIO ACQUEDOTTO

RT 1P

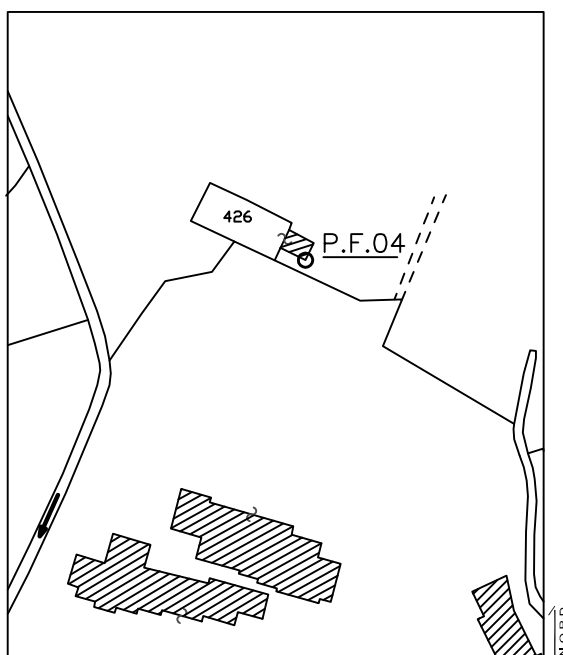
IN PROGETTO

studio associato arch. G. Cigognetti - arch. M. Piccardi - ing. C. Vitale - località S.Polo - Lonato (BS)

Superficie catastale: non determinata

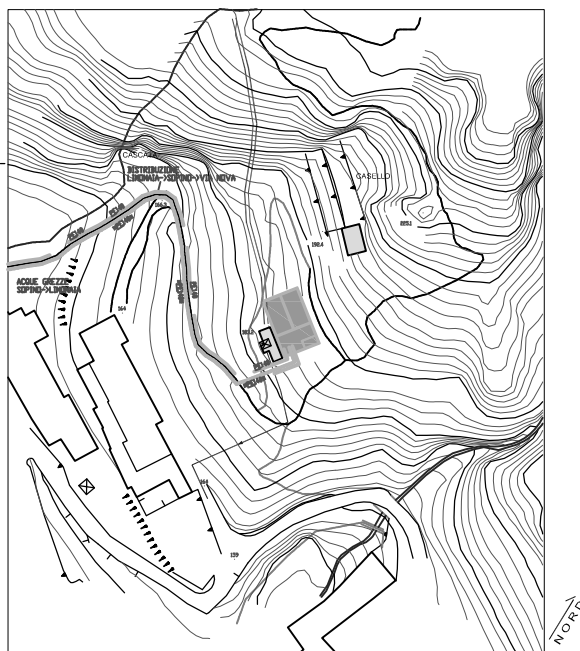
Superficie reale: 160 mq

Superficie lorda di pavimento totale: 160 mq



Estratto mappa catastale foglio n. 14

scala 1:2000



Estratto aerofotogrammetrico

scala 1:2000

LEGENDA



localizzazione acquedotto



| | |
|-------------------|---------------------------------|
| | cabina elettrica |
| Indirizzo | SS 45 bis presso Hotel Panorama |
| Piano dei Servizi | SP7 |

| | | |
|-------------------|------------|------------------|
| PROPRIETA' | Pubblico | |
| | Privato | soggetto privato |
| | Soggezione | asservito |

| | | |
|-----------------|---------------------|-----------------------|
| FUNZIONE | Categoria | reti tecnologiche |
| | Tipologia | reti di distribuzione |
| | Funzione secondaria | |
| | Funzione accessoria | |

| | | |
|---|--------------------------------------|------------------------|
| DATI DIMENSIONALI <i>espressi in mq</i> | Superficie catastale | non determinata |
| | Superficie reale | |
| | Superficie lorda di pavimento totale | |
| | Superficie pertinenziale esterna | |
| | Superficie totale | 50,83 |





| | | |
|--------------------------------|-----------|---|
| VINCOLI CULTURALI | Tipologia | art.142 D.lgs 2004 n.42,D.M.1958, PIF |
| VINCOLI AMMINISTRATIVI | Tipologia | fasce strada; vinc.idrogeologico; osservatorio |
| FATTIBILITA' GEOLOGICA | Classe | 3a |
| ZONIZZAZIONE ACUSTICA | Classe | III |
| PIANO PROTEZIONE CIVILE | Tipologia | |

SINTESI

Necessità interventi

Potenzialità e previsioni

NECESSITA' INTERVENTI - POTENZIALITA' E PREVISIONI

Costo totale
necessità interventi [€]

Costo totale
potenzialità e previsioni [€]



Comune di
Limone sul Garda
Provincia di Brescia

CABINA ELETTRICA

RT 2P

IN PROGETTO

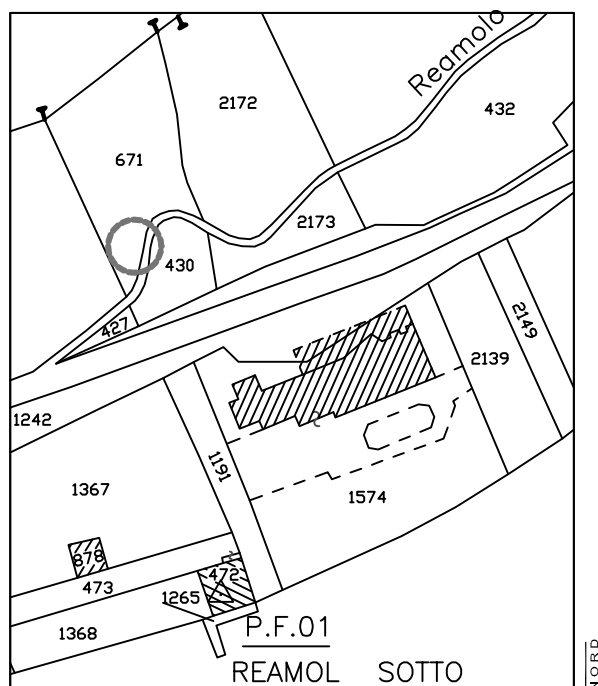
studio associato arch. G. Cigognetti - arch. M. Piccardi - ing. C. Vitale - località S.Polo - Lonato (BS)

Superficie catastale:

non determinata

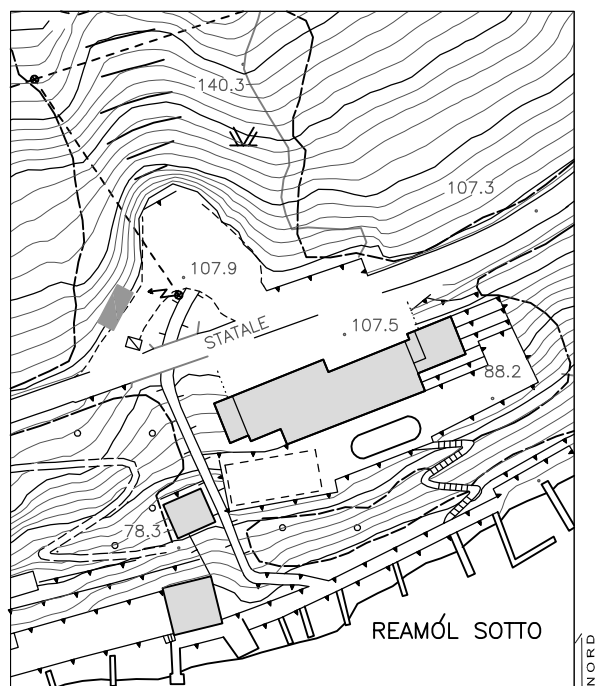
Superficie cabina elettrica:

50,83 mq



Estratto mappa catastale foglio n. 14


scala 1:2000

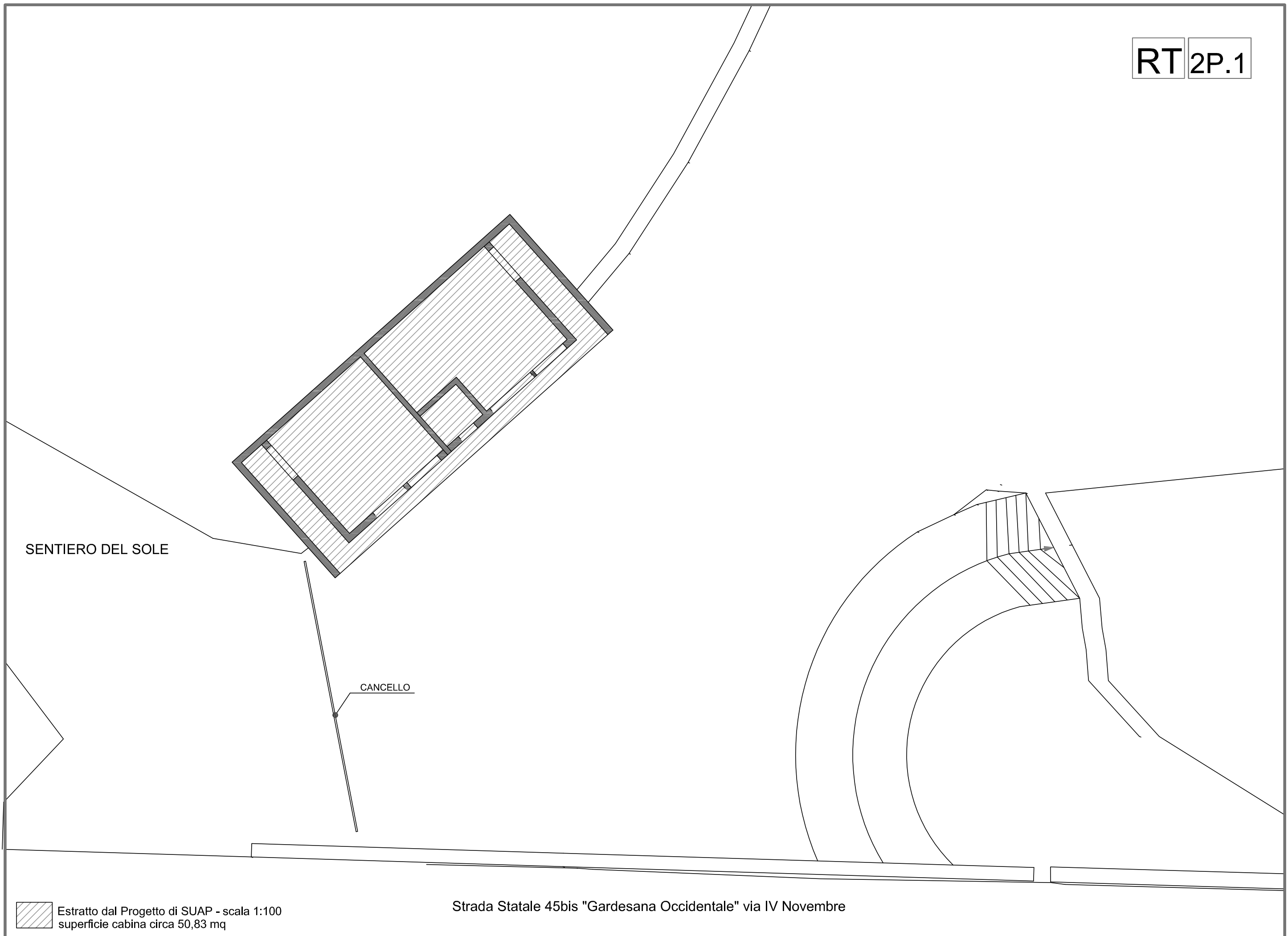


Estratto aerofotogrammetrico

scala 1:2000

LEGENDA


 localizzazione cabina



SENTIERO DEL SOLE

CANCELLO

Strada Statale 45bis "Gardesana Occidentale" via IV Novembre

 Estratto dal Progetto di SUAP - scala 1:100
superficie cabina circa 50,83 mq