



PIANO DI GOVERNO DEL TERRITORIO

PIANO DEI SERVIZI

Franceschino Risatti - *Sindaco*
dott. ssa Marilena Però - *Segretario comunale*
arch. Giovanni Cigognetti - *Progettista*

ing. Benedetta Belli, arch. Lucia Massioli, arch. Laura Pagani - *collaboratori*
Livio Cassa - *grafica*

SERVIZI ASSISTENZIALI *STATO DI FATTO*

allegato: **AS**

fase: APPROVAZIONE

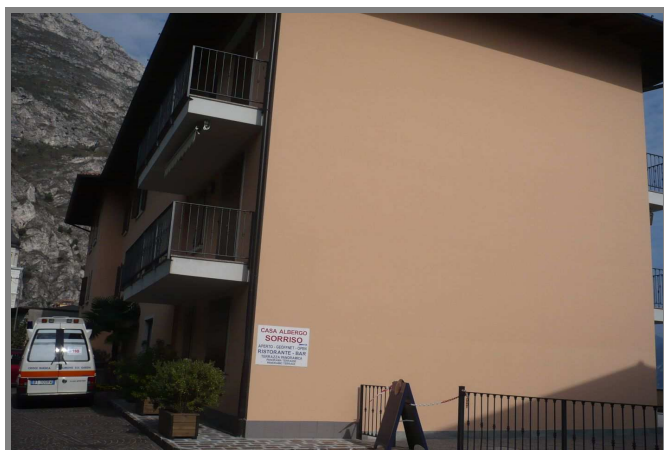
data: luglio 2011

aggiornamenti:

SERVIZI ASSISTENZIALI (AS) - STATO DI FATTO

ID	NOME SERVIZIO	GIUDIZIO QUALITATIVO SUGLI SPAZI	NECESSITA' DI INTERVENTI	COSTO TOT NECESSITA' INTERVENTI [€]	POTENZIALITA' E PREVISIONI	COSTO TOT POTENZIALITA' E PREVISIONI [€]
1	casa albergo sorriso (40% della slp totale destinata a servizio)	(15-19) CLASSE B	Verifica di conformità alle norme antisismiche.	8.500,00	Adeguamento alla normativa per la conformità alle norme antisismiche.	

		<i>casa albergo sorriso (40% della sip totale destinata a servizio)</i>
	Indirizzo	via capitello
	Piano dei Servizi	SP2.2
<hr/>		
PROPRIETA'	Pubblico	ente comunale
	Privato	
	Soggezione	
<hr/>		
FUNZIONE	Categoria	servizi assistenziali
	Tipologia	casa albergo
Punteggio	5-7 classe B	Funzione secondaria
Giudizio	CLASSE B (6)	Funzione accessoria
		servizi sociali e sanitari (p.seminterrato)
		parcheggio
<hr/>		
DATI DIMENSIONALI <i>espressi in mq</i>	Superficie catastale	2.870
	Superficie reale	1.038
	Superficie lorda di pavimento totale	1.112
	Superficie pertinenziale esterna	
	Superficie totale	1.112





VINCOLI CULTURALI

Tipologia art. 142 D.lgs 22 gennaio 2004 n.42 e D.M.1958

VINCOLI AMMINISTRATIVI

Tipologia

FATTIBILITA' GEOLOGICA

Classe classe 2

ZONIZZAZIONE ACUSTICA

Classe classe III

PIANO PROTEZIONE CIVILE

Tipologia edificio vulnerabile

ACCESSIBILITA' E FRUIZIONE

Punteggio 1 Accessibilità diretta

Punteggio 2 Servizi disponibili servizi sanitari

Punteggio 1 Fruibilità parziale

Punteggio 1 Bacino di utenza comunale

Punteggio **5-6 classe B**

Giudizio **CLASSE B (3)**

CONSERVAZIONE EDILIZIA

Punteggio 2 Stato buono

QUALIFICAZIONE ENERGETICA

Attestato certificazione Energetica classe si parz. no non prev.

GRADO DI SICUREZZA

Punteggio 0,5 Conformità norme antisismiche

Punteggio 1,5 Conformità barriere architettoniche

Punteggio 1,5 Conformità impianti elettrici

Punteggio 1 Conformità impianti idro-termo-sanitari

Punteggio **7-9 classe B**

Giudizio **CLASSE B (9)**

Punteggio 1,5 Conformità antincendio

Punteggio 1 Conformità altre norme di sicurezza

SINTESI QUALITATIVA

Giudizio qualitativo sugli spazi (15-19) CLASSE B

Necessità interventi

Verifica di conformità alle norme antisismiche.

Potenzialità e previsioni

Adeguamento alla normativa per la conformità alle norme antisismiche.



DOTAZIONI

Dotazione minima	stanza con più posti letto e servizi igienici/ sala da pranzo/ spazi di servizio per personale	X
Dotazioni interne	camere singole / mini appartamenti	X
	cucina	X
	portineria	X
	sala comune/ biblioteca/ sala lettura	X
	ambulatorio / assistenza infermieristica/ palestra per fisioterapia	X
Dotazioni esterne	parco per passeggiate	
Impianti tecnologici	aria condizionata	X

NECESSITA' INTERVENTI - POTENZIALITA' E PREVISIONI

NECESSITA' INTERVENTI	opere	costo stimato opere [€]	costo stimato oneri fiscali, spese tecniche, imprevisti [€]	costo stimato totale [€]
Verifica conformità alle norme antisismiche	Verifica sismica e indagini		8.500	

Costo totale necessità interventi [€]

Costo totale potenzialità e previsioni [€]



Comune di
Limone sul Garda
Provincia di Brescia

CASA ALBERGO SORRISO

AS 1

STATO DI FATTO

studio associato arch. G. Cigognetti - arch. M. Piccardi - ing. C. Vitale - località S.Polo - Lonato (BS)

Superficie catastale (da visura): 2.870 mq

Superficie adibita a casa albergo: 1.038 mq

Superficie lorda di pavimento (SERV.ASSISTENZIALI): 281 mq

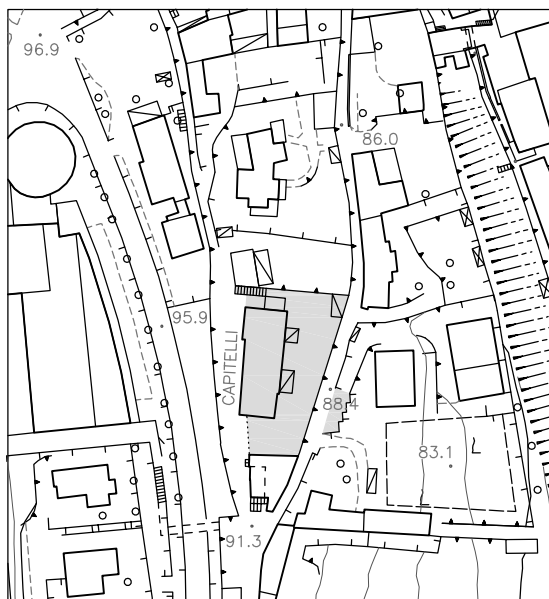
Superficie lorda di pavimento (SERV. SOCIALI-SANITARI): 831 mq

Superficie lorda di pavimento (totale): 1.112 mq



Estratto mappa catastale foglio n. 22

scala 1:2000



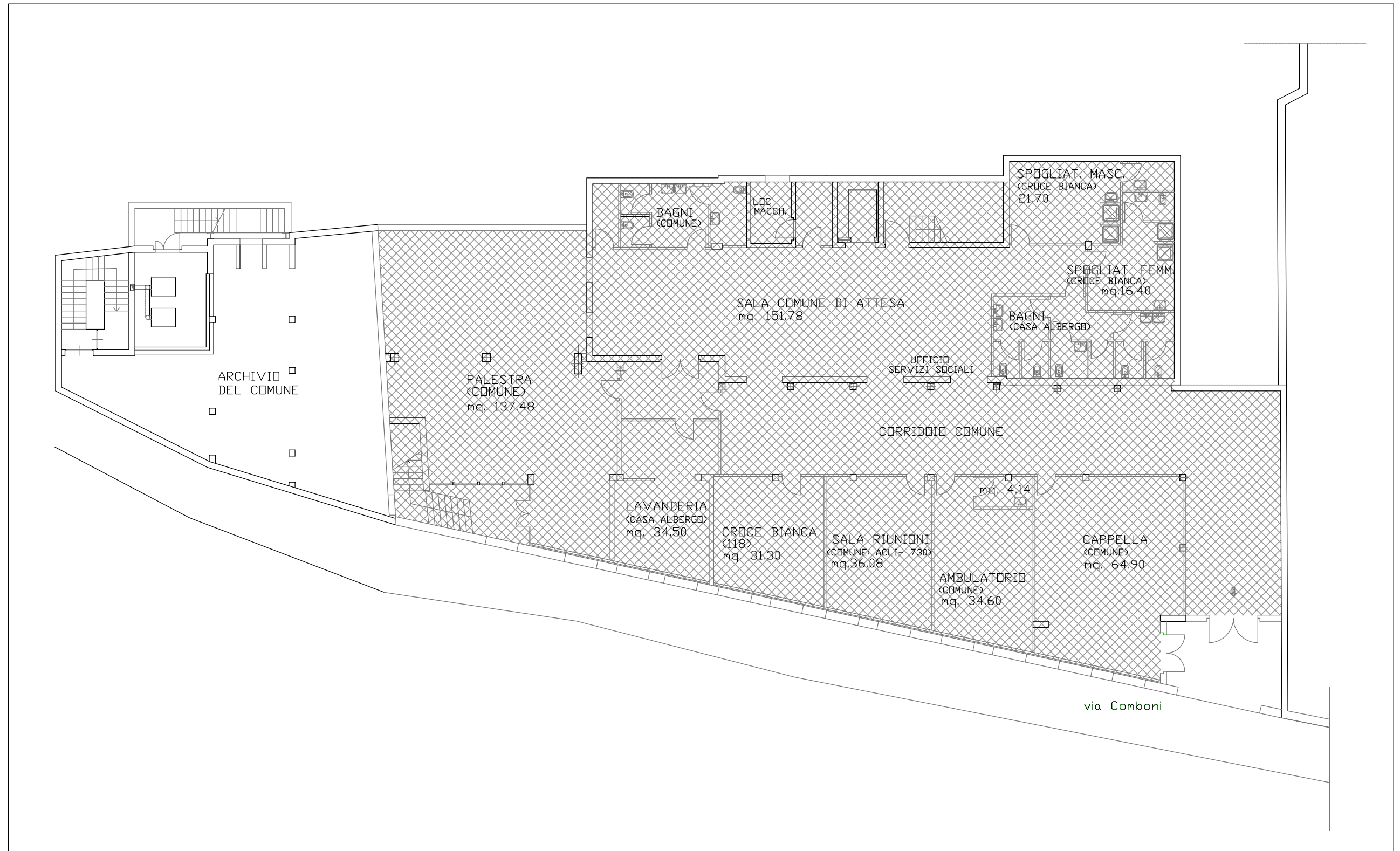
Estratto aerofotogrammetrico

scala 1:2000

LEGENDA




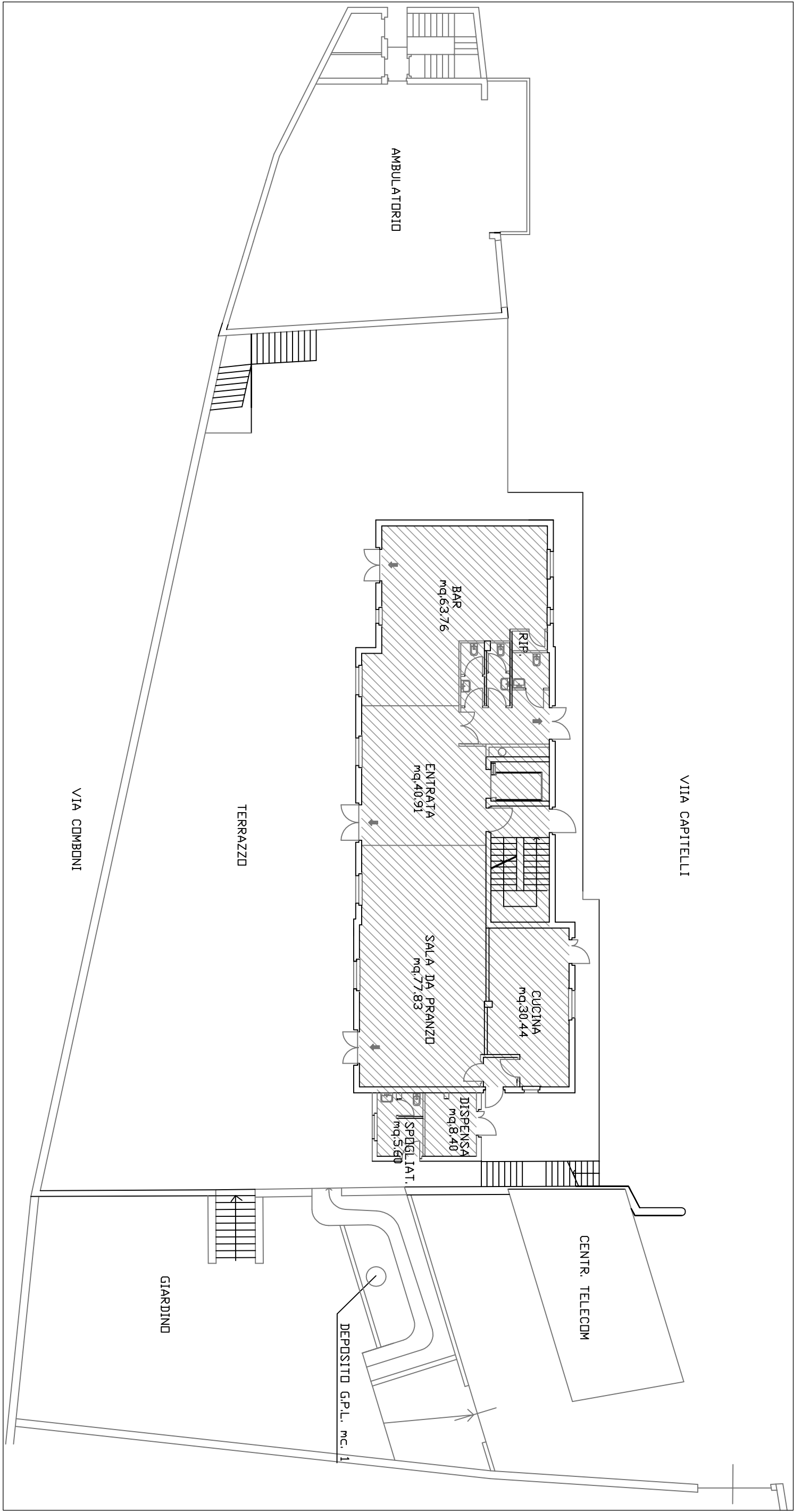
Casa albergo Sorriso



Pianta piano seminterrato

LEGENDA

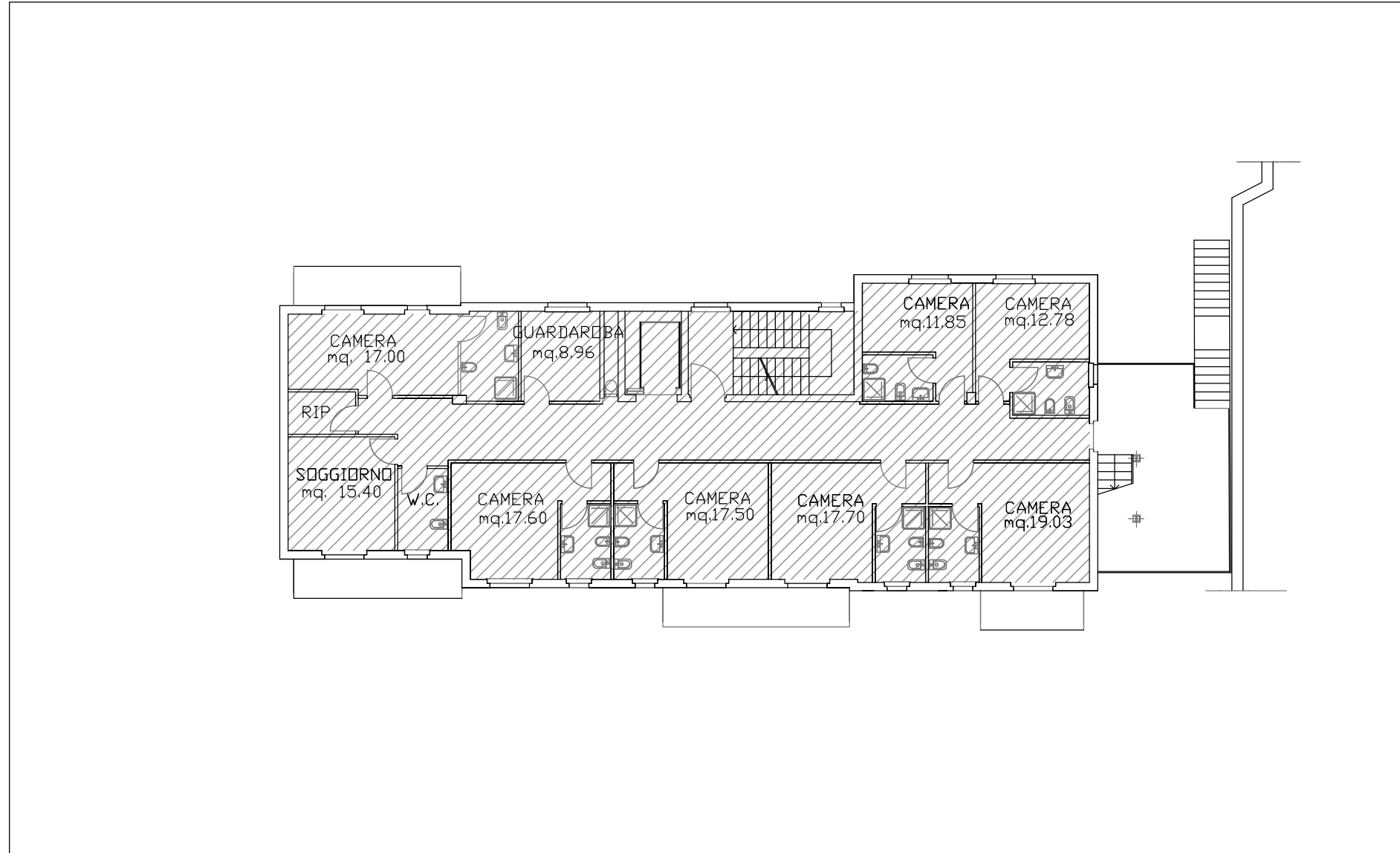
-  Centro polifunzionale s.l.p. piano interrato mq 831 (SERVIZI SOCIALI- SANITARI)



Pianta piano terra

LEGENDA

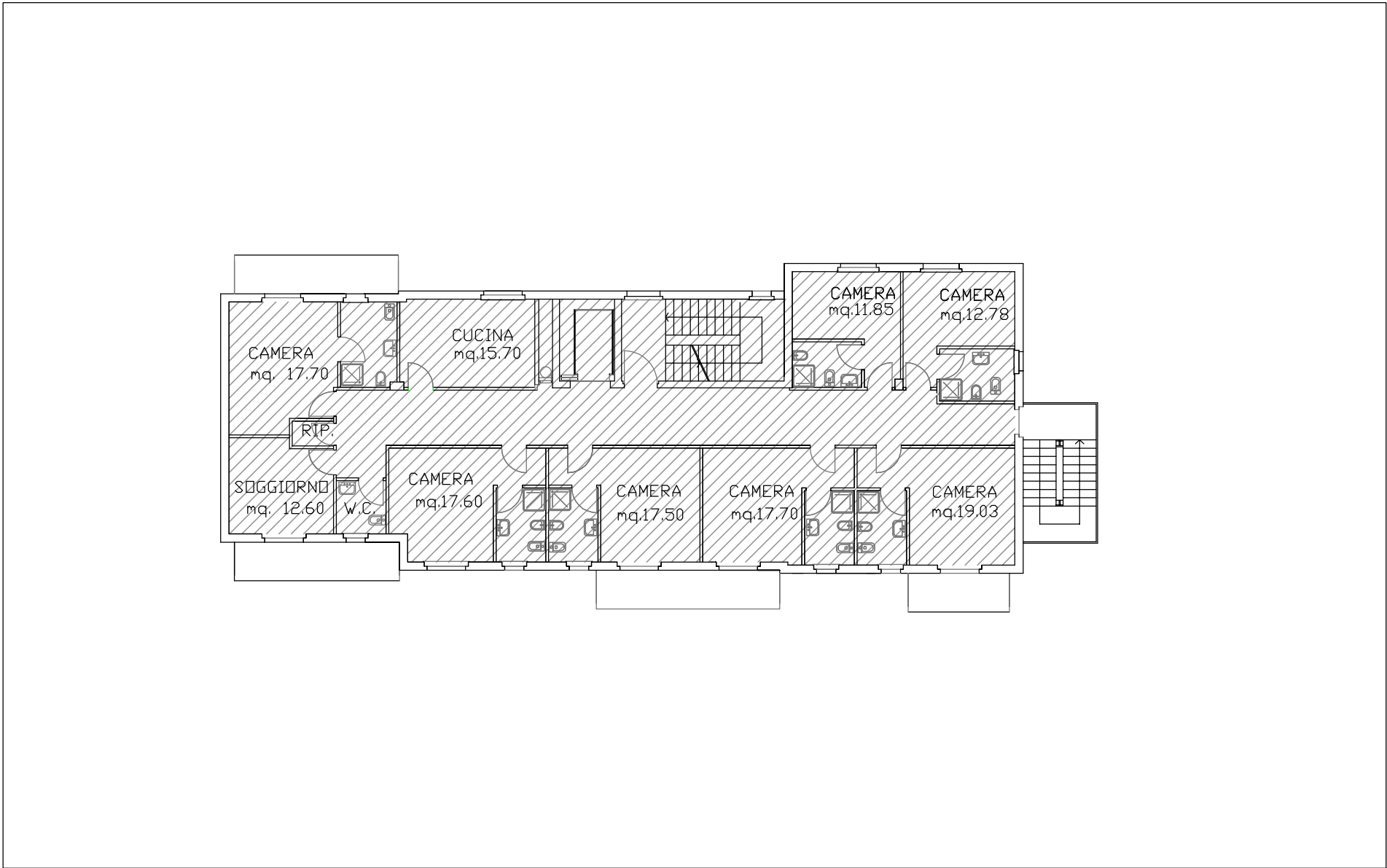
-  s.l.p. piano terra mq 292
-  s.l.p. piano terra SERVIZI ASSISTENZIALI mq 117 (40%)



Pianta primo piano


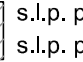
LEGENDA

-  s.l.p. piano primo mq 274
-  s.l.p. piano primo SERVIZI ASSISTENZIALI mq 82 (30%)



Pianta secondo piano

LEGENDA

-  s.l.p. piano secondo mq 274
-  s.l.p. piano secondo SERVIZI ASSISTENZIALI mq 82 (30%)