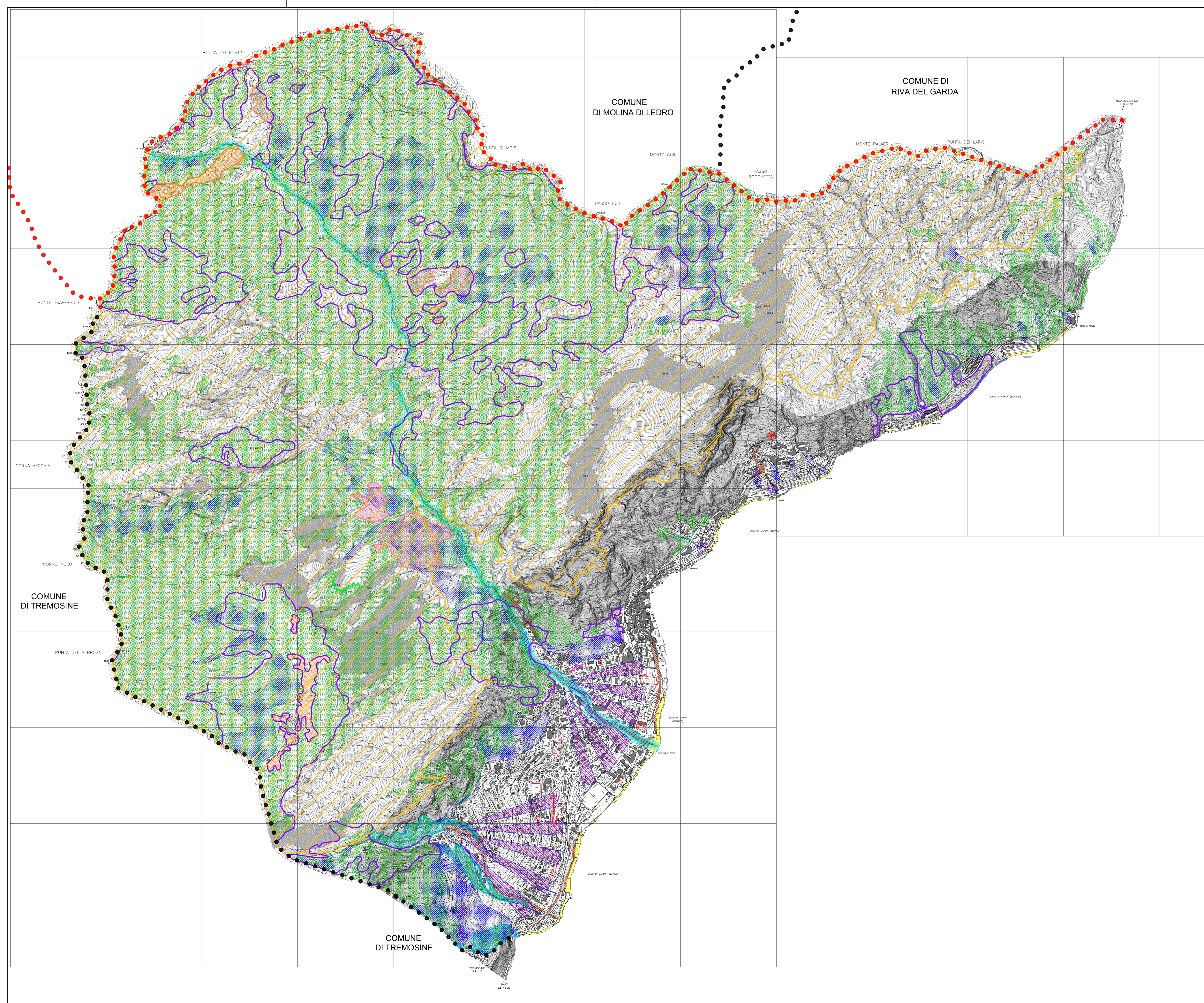


LEGENDA

- Confine regionale - provinciale
- Confine comunale
- Aggiornamento cartografico provvisorio - luglio 2010
- Orlo di scarpata d'erosione fluviale attivo
- Orlo di scarpata d'erosione fluviale inattivo
- Orlo di scarpata di origine antropica
- Orlo di scarpata di origine strutturale
- Corpi idrici principali
- Aree adiacenti ai corpi idrici principali
- Cascata
- Ambiti di elevata naturalità (P.T.P.R. tavola D - "Quadro di riferimento della disciplina paesaggistica regionale")
- Boschi (Piano di Indirizzo Forestale PIF in corso di approvazione)
- Boschi di latifoglie (DUSAF)
- Boschi di conifere (DUSAF)
- Boschi misti (DUSAF)
- Prati (DUSAF)
- Aree di particolare rilevanza naturalistica: i canneti, ripe e argini
- Accumuli detritici e affioramenti litoidi (falde e coni di detrito)
- Conoidi di delezione
- Spiagge



PIANO DI GOVERNO DEL TERRITORIO

DOCUMENTO DI PIANO

Franceschino Risatti - Sindaco
dott.ssa Mariena Però - Segretario comunale
arch. Giovanni Cigognetti - Progettista

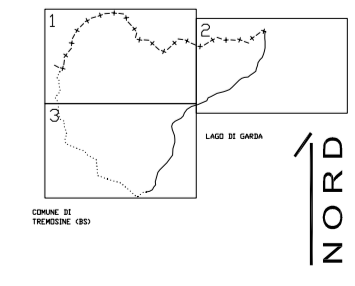
arch. Laura Pagani, arch. Lucia Masacoli - collaboratori
Livio Cassa - grafica

PIANO DEL PAESAGGIO

COMPONENTI DEL PAESAGGIO FISICO E NATURALE

fase: APPROVAZIONE
scala: 1 : 7.500
data: luglio 2011
aggiornamenti:

numero tavola: documento
2B 376.16.07.11



software: ESRI ArcView 3.2

Studio associato arch. Giovanni Cigognetti - arch. Michele Piccardi - ing. Clara Vitale - Lonato d/G. (Bs)
località San Polo - tel. 030-9913807 - fax 030-9913682 - e-mail cipi@libero.it